

Velodyne WiConnect System 2



Wireless Audio-Transmitter für Musik- und Heimkino-Systeme im Test

► Velodyne Acoustics hat das „WiConnect System“ neu aufgelegt: Die zweite Generation des Wireless Audio-Transmitters kann ein Stereo-Vollsignal übertragen. AV-Magazin hat ausprobiert, welche Möglichkeiten das kompakte System bietet und wie es sich in der Praxis bewährt.

Mit Hi-Fi-Anlagen ist das manchmal so eine Sache, wenn man das ein oder andere zeitgemäße Feature gerne nutzen würde.

Die Beschallung mehrerer Räume steht bei vielen Musikliebhabern weit oben auf der Liste, doch selbst etliche aktuelle Verstärker bieten dazu keine Möglichkeit an. Wie also Musik in einen anderen Raum bekommen? Alternativ zu klassischen Komponenten bieten sich natürlich Wireless-Speaker an, aber die erfüllen nicht immer die Ansprüche qualitätsbewusster Hörer. Wer also nicht auf den „erwachsenen“ Sound lieb gewonnener Hi-Fi-Komponenten und sorgsam ausge-

Key Facts Velodyne WiConnect System 2

- Wireless Audio-Transmitter
- Hochpegel-Eingang Stereo/LFE RCA
- 5,8 GHz-Funkverbindung zwischen Sender & Empfänger
- flexible Stromversorgung mit USB-Kabel

suchter Lautsprecher verzichten will, dreht sich bei der Abwägung zwischen Klang und Komfort im Kreis.

Gleiches gilt für die benötigten zusätzlichen Kabel, wenn ein System zum Beispiel mit Rear Speakern für Surround-Sound ergänzt werden soll. Zudem schreckt manch Interessent vor App-basierten Systemen zurück und möchte die Angelegenheit möglichst unkompliziert halten. Für solche und viele weitere Szenarien bietet Velodyne Acoustics mit dem „WiConnect System 2“ eine bestechend einfache Lösung. Die Ziffer 2 am Ende der Modellbezeichnung deutet schon an, dass es sich hier um die zweite Generation dieses cleveren Systems handelt. Das Set, besteht aus einem Sender und einem Empfänger, schickt die Tonsignale kabellos vom Transmitter zum Receiver. Das WiConnect System 2 baut also eine kabellose Brücke zwischen unterschiedlichen Geräten und somit auch zwischen klassischen und komfortorientierten Anforderungen.

Problemlöser für Musik und Heimkino

Sender und Empfänger präsentieren sich gegenüber dem Vorgängermodell mit neuem, attraktivem Formfaktor: Sie haben jeweils ungefähr die Größe eines Apple TV und erinnern auch mit ihren schwarz glänzenden Gehäusen an jenes populäre Gerät. Platzbedarf ist daher kein Thema, WiConnect-Sender und -Empfänger können problemlos unauffällig platziert werden. An ihrer Rückseite findet sich jeweils ein RCA-Buchsenpaar, das einen kombinierten Stereo/LFE-Ausgang beziehungsweise

-Eingang bereitstellt. Bei dieser auch von Velodyne-Subwoofern bekannten Lösung dient die Buchse des rechten Stereo-Kanals gleichzeitig als LFE-Buchse. Weitere Ein- respektive Ausgänge sind nicht vorhanden und werden auch nicht benötigt, denn diese Kombi-Buchse eröffnet eine Vielzahl an Möglichkeiten – weitaus mehr, als einem spontan einfallen.

Beim eingangs erwähnten Multiroom-Szenario, bei dem Ton von der Hauptanlage im Wohnraum an eine kleinere Hi-Fi-Anlage, beispielsweise im Schlafzimmer, gelangen soll, dient das WiConnect System 2 als kabellose Verbindung zwischen den Verstärkern. Besonders einfach lässt sich eine zweite Hörzone beschallen, wenn dort Aktiv-Lautsprecher vorhanden sind: Dann erübrigt sich ein zweiter Verstärker, weil das Cinchkabel direkt vom Receiver zum Cinch-Eingang der Boxen führen kann.

Aufgeräumtes Wohnambiente

In traditionellen Szenarien, bei denen die Musik in einem Raum spielt, ermöglicht das WiConnect System, Kabelwege einzusparen und so für ein aufgeräumtes Wohnambiente zu sorgen. Dabei ist der praktische Nutzen besonders hoch, wenn Signal- oder Lautsprecherkabel beispielsweise über Türen oder Fenster hinweg verlegt werden müssten. In solchen baulich schwierigen Situationen bietet sich die lokale Ansteuerung aktiver Lautsprecher mit dem WiConnect-Receiver als saubere Lösung an. Konkret sieht das im Falle einer Stereo-Anlage mit Aktivboxen folgendermaßen aus: Ein Cinchkabel wird von der Tonquelle aus an den



Sender und Empfänger können dank kleiner Abmessungen überall, zum Beispiel hinter dem Fernseher, platziert werden. Rückseitige Bohrungen für handelsübliche Halterungen erleichtern die unauffällige Integration zusätzlich (Bild: Velodyne Acoustics)

Stereo-Eingang des Senders geführt und das zweite Cinchkabel vom Stereo-Ausgang des Empfängers an den Stereo-Eingang des Aktiv-Lautsprechers angeschlossen.

Sollten dabei längere Distanzen zu überbrücken sein, können natürlich statt der zwei mitgelieferten Cinchkabel längere Leitungen verwendet werden. Unter dem Stichwort Aktiv-Lautsprecher noch einmal der Hinweis: Prinzipiell lassen sich auch mit passiven Lautsprechern diverse Szenarien realisieren, sofern eine der Konfiguration entsprechende Anzahl Verstärker vorhanden ist.

Subwoofer und Rear Speaker elegant einbinden

Eine weitere interessante Einsatzmöglichkeit des WiConnect System ist die nahtlose Integration von Subwoofern. Dazu schließt man ein Cinchkabel vom Subwooferausgang eines AV-Receiver oder Verstärkers an den LFE-Eingang des Senders an und verbindet mit dem zweiten Kabel den LFE-Ausgang des Empfängers mit dem LFE-Eingang des Subwoofers. Alternativ kann mit Modellen von Velodyne und Subwoofern vieler anderer Hersteller auch die Stereo-Verbindung genutzt werden, wobei die Verkabelung genauso vonstattengeht wie im Falle der Übertragung eines Stereo-Vollsignals – sprich, die Cinchkabel führen vom WiConnect-Receiver zum Stereo-Eingang des Subwoofers.

Außerdem geht die Anbindung mehrerer Subwoofer auch anders: Der Sender kann mit bis zu vier Empfängern gekoppelt werden, sodass die einzelnen Subwoofer



Neuer Formfaktor mit schwarz glänzendem Gehäuse – das WiConnect System 2 muss sich nicht verstecken (Bild: Velodyne Acoustics)



Der kombinierte Stereo/LFE-Eingang und -Ausgang eröffnet zahlreiche Anwendungsmöglichkeiten mit Aktivboxen und Subwoofern (Bild: Velodyne Acoustics)

mit jeweils einem Receiver angesteuert werden können. Auf die gleiche Weise lassen sich größere Distanzen zwischen Aktivlautsprechern überwinden und Aktivboxen für die hinteren Kanäle besonders elegant einbinden.

Stabile Funkverbindung und flexible Stromversorgung

Einen praktischen Vorteil bietet das WiConnect System mit seiner flexiblen Stromversorgung. Sender und Empfänger arbeiten mit 5 Volt Versorgungsspannung, die über das mitgelieferte USB-Ladekabel bereitgestellt wird. Es hat geräteseitig eine USB-C-Buche, sodass WiConnect-Sender und -Empfänger von AV-Receiver, Routern oder Ladestatio-

nen mit Spannung versorgt werden können. Falls ein Netzstecker benötigt wird, schließt man das netzseitig mit einer USB-A-Buchse ausgestattete USB-Kabel an das ebenfalls mitgelieferte Netzteil an, das über einen Schuko-Stecker verfügt.

Die wichtigste technische Änderung im Vergleich zum Vorgänger-System ist die Funkverbindung zwischen Sender und Empfänger, die im 5,8-GHz-Band arbeitet. Deren hohe Datenübertragungsrate ermöglicht, ein Stereo-Vollsignal mit 24 Bit / 48 kHz Auflösung zu streamen. Zudem ist diese Funkanbindung besonders stabil und klassischen Bluetooth- oder WLAN-Lösungen überlegen, wenn es um geringe Latenzen geht. Sobald Sender und Empfänger mit Strom versorgt sind, findet das Pairing zwischen ihnen übri-

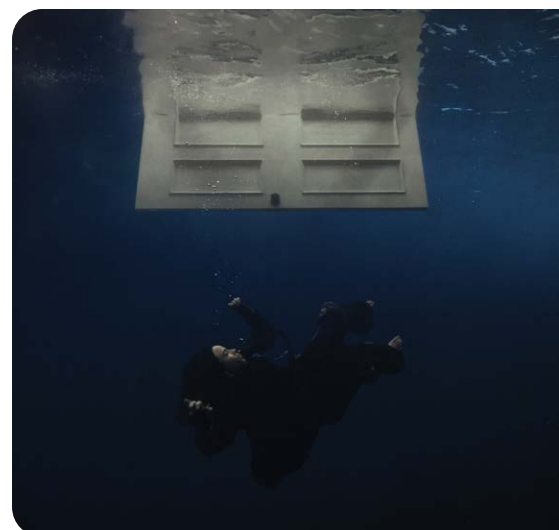


Die 5-V-Versorgungsspannung über USB ermöglicht, Sender und Empfänger beispielsweise mit AV-Receiver, Routern und Ladestationen zu speisen (Bild: Velodyne Acoustics)

gens automatisch statt - sehr gut gemacht! Das Pairing wird durch eine blinkende LED am Gerät signalisiert, die kontinuierlich leuchtet, wenn der etwa zwei Sekunden dauernde Vorgang abgeschlossen ist. Bei unseren Tests funktioniert die Übertragung ohne Aussetzer vom Büroraum aus durch eine Wand hindurch in den angrenzenden Hörraum.

Wireless Streaming ohne Qualitätsverlust

Dabei zeigt sich schnell, dass Komfort hier nicht auf Kosten der Klangqualität geht, die Gesangsstimme von Billie Eilish (Album „Hit Me Hard And Soft“) kommt mit all ihren Facetten zur Geltung und jedes Einatmen wird hörbar. Bei „The Greatest“ wird die akustische Gitarre mit messerscharfen Konturen plastisch abgebildet und hat perfekt timbrierten Grundtonkörper. Beim „Podium Mix“ von Len Faki des Techno-Tracks „Stranger (To Stability)“ von Dustin Zahn zeichnet



Beim aktuellen Album „Hit Me Hard And Soft“ von Billie Eilish stellt das WiConnect System 2 eindrucksvoll unter Beweis, dass es sich uneingeschränkt für hochwertige Hi-Fi- und AV-Systeme eignet

das Velodyne-System anschließend tiefe Bassläufe absolut präzise durch und lässt den treibenden Beat seine geradezu hypnotische Wirkung voll entfalten. Im Vergleich zu einer direkten Cinchverbindung zwischen dem Mytek Brooklyn und dem VTL IT-85 lässt sich bis hierhin keinerlei Klangverlust ausmachen, und dasselbe können wir mit dem anspruchsvollen Album „Oceanic Mirror“ von Eydis Evensen festhalten: Der Flügel steht reliefartig auf einer glaubhaft dimensionierten, mühelos durchhörbaren Bühne und erklingt mit seiner ganzen dynamischen Bandbreite und Klangfarbenpracht.

Kristallklar perlende Noten klingen vor pechschwarzem Hintergrund aus, während die intime Atmosphäre dieser Kompositionen unmittelbar berührt.

Ausstattung

- stabile Funkverbindung
- automatisches Pairing
- leichte Handhabung
- wenig Platzbedarf
- flexible Stromversorgung mit USB-Kabel
- bis zu 4 Empfänger ansteuerbar
- stabile Übertragung durch eine Wand
- Streaming mit 24 Bit/48 kHz
- ausgezeichnete Klangqualität

Merkmale

Wireless Audio-Transmitter, Hochpegel-Eingang Stereo/LFE RCA, 5,8-GHz-Funkverbindung zwischen Sender & Empfänger, Streaming mit 24 Bit/48 kHz Auflösung, flexible Stromversorgung mit USB-Kabel & Netzteil, USB-C-Ladebuchse, bis zu 4 Empfänger ansteuerbar, automatisches Pairing, 2 Cinchkabel im Lieferumfang

Klartext

Velodyne Acoustics bietet mit dem WiConnect System2 eine simple Lösung zur Vermeidung von Kabelsalat, die es in sich hat. Die kombinierten Stereo/LFE-Buchsen von Sender und Empfänger eröffnen eine Vielzahl von Möglichkeiten, um (aktive) Lautsprecher und Subwoofer maximal elegant einzubinden. Auch in baulich ungünstigen Situationen kann die „kabellose Cinchverbindung“ zum Problemlöser werden. Dank ihrer kleinen Abmessungen lassen sich Sender und Empfänger überall unauffällig unterbringen, zudem können sie über USB beispielsweise von AV-Receivern oder Routern mit Strom versorgt werden. Das automatische Pairing erleichtert die Handhabung des Systems zusätzlich, in der Praxis punktet das WiConnect System 2 außerdem mit seiner stabilen 5,8-GHz-Funkverbindung, die tadellos durch eine Wand hindurch funktioniert. Last, but not least: Diese Funkstrecke ermöglicht 24-Bit/48-kHz-Audiostreaming ohne Qualitätsverluste. Daher ist das WiConnect System2 auch für anspruchsvolle Hörer eine Lösung ohne Beigeschmack, die sich vorbehaltlos unsere Empfehlung verdient. ◀

Autor: Marius Donadello
Fotos: Hersteller / AV-Magazin



Technische Daten*

Vertrieb	Audio Reference, Hamburg
Hersteller	Velodyne Acoustics, Hamburg
Modell	WiConnect System 2
Preis	349 Euro
Typ	Wireless Audio-Transmitter
Garantie	2 Jahre
Lieferumfang	Sender, Empfänger, USB-Ladekabel, Netzteil mit Netzstecker, 2 Cinchkabel, Kurzanleitung, Garantie-anforderungskarte
Eingänge	1x Hochpegel RCA / LFE
Ausführung	Schwarz Hochglanz
Abmessungen (H x B x T)	34 x 90 x 95 mm (mit Anschlüssen)
*Herstellerangaben	



Velodyne WiConnect System 2

Audio Reference, Hamburg
Telefon: 040 53320359, Internet: www.audio-reference.de.de
Kategorie: Wireless Audio-Transmitter
Gewichtung: Klang 50%, Ausstattung 20%, Praxis 20%, Verarbeitung 10%

